

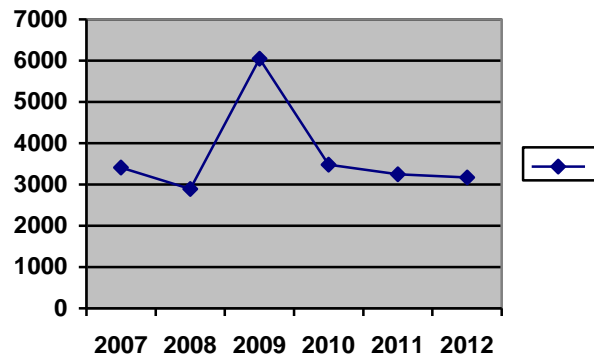
MUZEUL DE ARTĂ BRAȘOV

SECȚIA ARTĂ

Raport privind vizitarea Muzeului de Artă Brașov în anul 2012

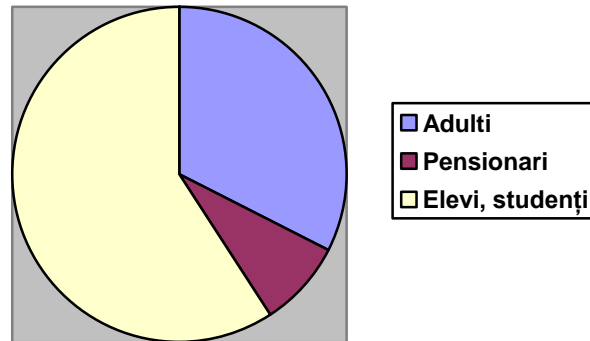
I. Evoluția numărului de vizitatori plătitori în anii 2007 - 2012.

2007	3413
2008	2889
2009	6047
2010	3480
2011	3247
2012	3170



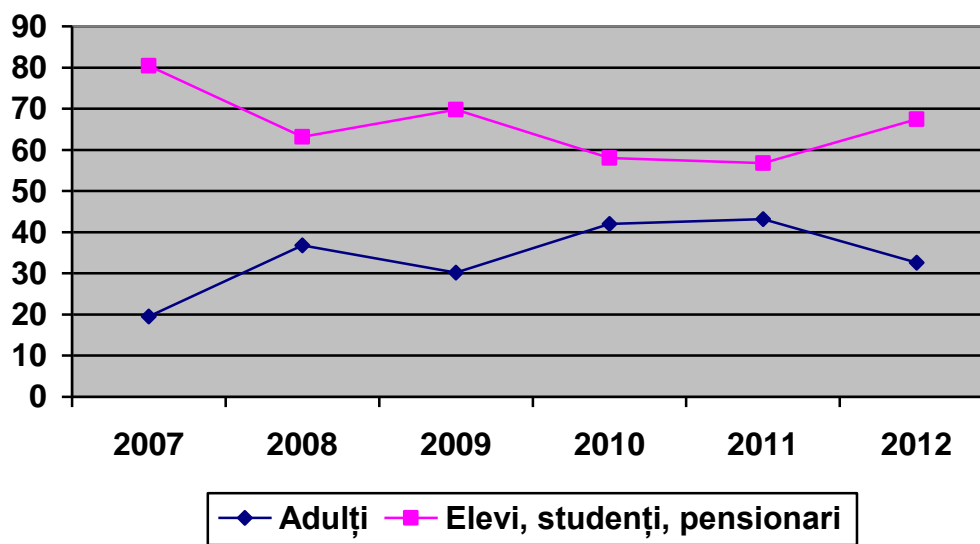
II. Numărul de vizitatori plătitori pe categorii în anul 2012.

Adulți	Pensionari	Elevi, studenți	Total
1033 (32,6%)	258 (8,13 %)	1879 (59,27%)	3170



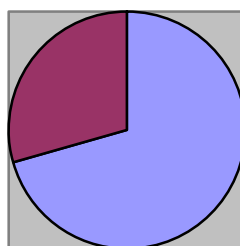
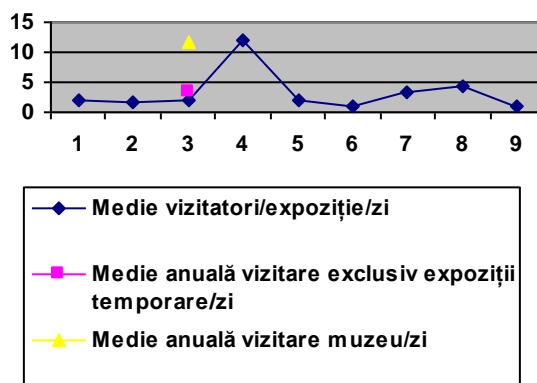
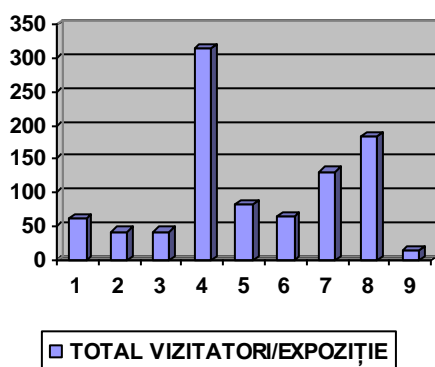
III. Evoluția numărului de vizitatori plătitori pe categorii în anii 2007 – 2012

Anul	Adulți	Elevi, studenți, pensionari
2007	667 (19,55%)	2746 (80,45 %)
2008	1063 (36,8%)	1826 (63,2%)
2009	1829 (30,2 %)	4217 (69,8 %)
2010	1460 (42 %)	2020 (58 %)
2011	1402 (43,18%)	1845 (56,82%)
2012	1033 (32,59%)	2137 (67,41%)



IV. Număr de vizitatori plătitori exclusiv expoziții temporare în anul 2012.

Nr. Crt.	Expoziția	Vizitatori	Media/zi
1.	Expoziția Anuală de Artă Contemporană Brașoveană 2011 – parțial	63	2,1 viz/zi
2.	Expoziția Asociației Graficienilor din Turku	43	1,6 viz/zi
3.	Expoziția Artiști Contemporani Bistrițeni la Brașov	43	1,86 viz/zi
4.	Expoziția de fotografie Andre Kertesz	315	12,11 viz/zi
5.	Expoziția „Marin Sorescu, pictorul”	82	2,05 viz/zi
6.	Brașovul și Țara Bârsei în Arta Românească	66	1,08 viz/zi
7.	Expoziția retrospectiva Karl Huebner (1902-1981)	132	3,21 viz/zi
8.	Expoziția de grafică Abraham Jakab	185	4,38 viz/zi
9.	Expoziția “5 Graficieni Contemporani”	5	1 viz/zi
TOTAL		934	3,26 viz/zi

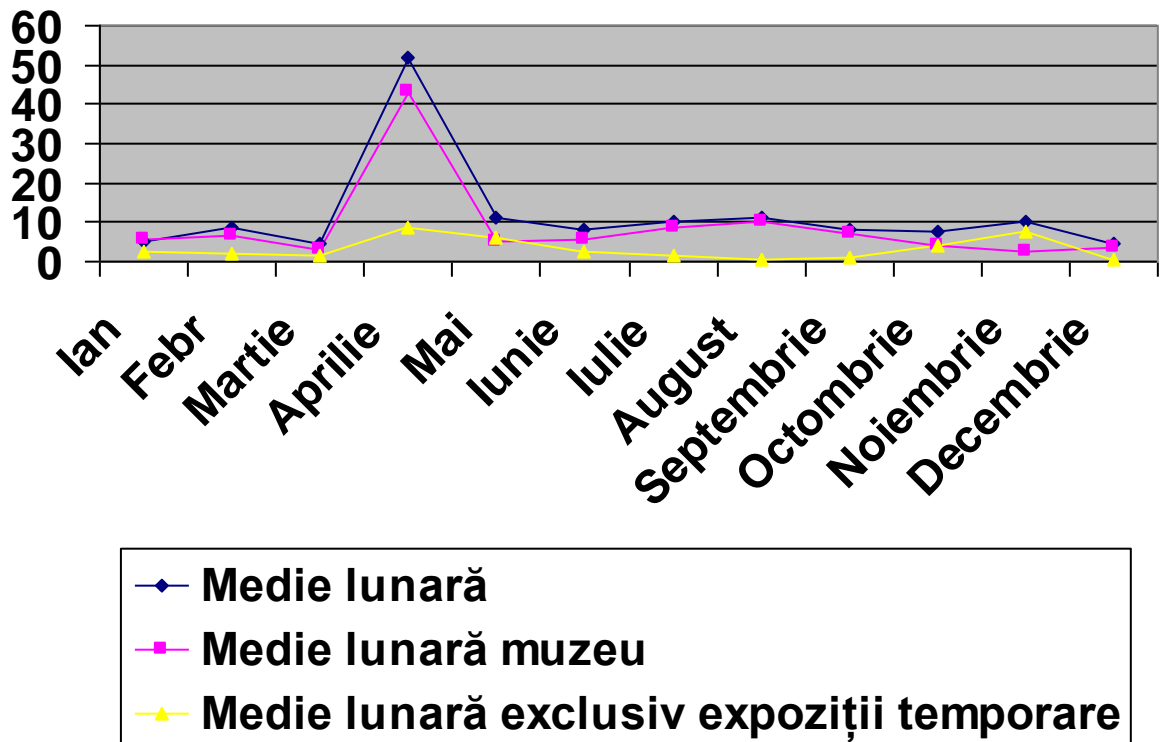
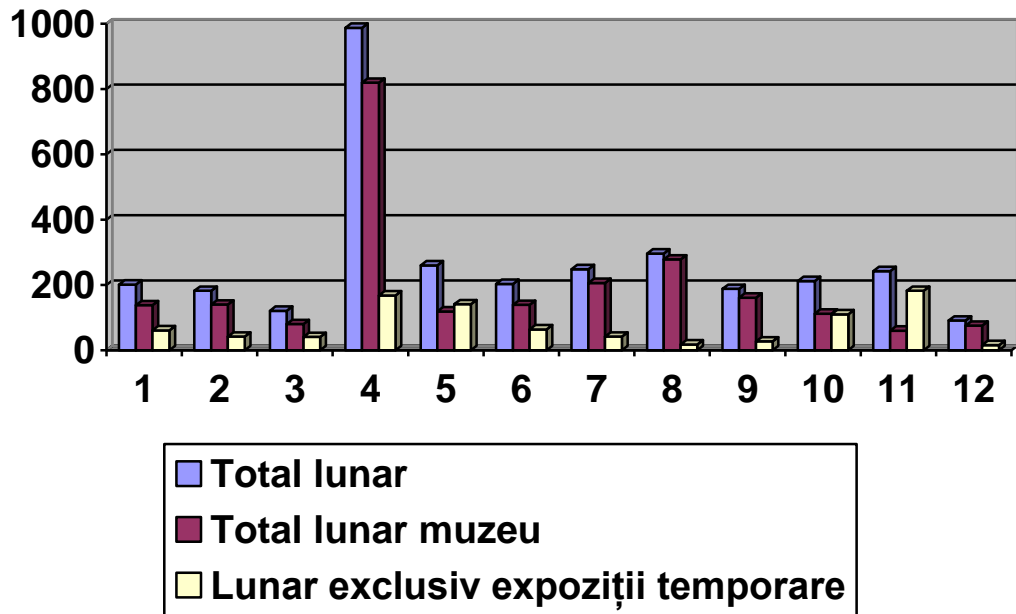


■ Vizitatori muzeu ■ Exclusiv expoziții temporare

Vizitatori muzeu/expoziții temporare

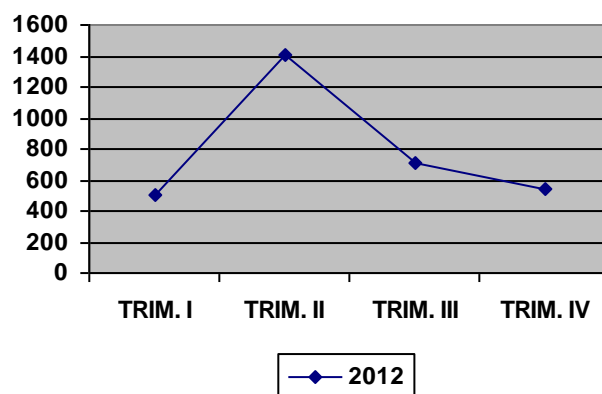
V. Numărul de vizitatori plători lunar pe categorii în anul 2012

Luna	Total	Muzeu	Exp. temp.	Brasov	Turiști		Media total	Media muzeu	Media exp. temp.
					ROM	Străini			
Ianuarie 2012 / 25 zile	201	138	63	45	125	31	5,025 viz/zi	5,52 viz/zi	2,52 viz/zi
Februarie 2012 / 21 zile	182	140	42	100	71	11	8,66 viz/zi	6,66 viz/zi	2 viz/zi
Martie 2012 / 25 zile	120	80	40	50	38	32	4,8 viz/zi	3,2 viz/zi	1,6 viz/zi
Aprilie 2012 / 19 zile	957	789	168	686	255	46	51,94 viz/zi	43,1 viz/zi	8,84 viz/zi
Mai 2012 / 23 zile	260	119	141	117	85	58	11,30 viz/zi	5,17 viz/zi	6,13 viz/zi
Iunie 2012 / 25 zile	203	139	64	86	47	70	8,12 viz/zi	5,56 viz/zi	2,56 viz/zi
Iulie 2012 / 24 zile	248	206	42	53	74	121	10,33 viz/zi	8,58 viz/zi	1,75 viz/zi
August 2012 / 27 zile	296	278	18	45	131	120	10,96 viz/zi	10,29 viz/zi	0,66 viz/zi
Septembrie 2012 23 zile	178	151	27	42	77	69	8,17 viz/zi	7 viz/zi	1,17 viz/zi
Octombrie 2012 27 zile	212	112	110	163	40	9	7,85 viz/zi	4,14 viz/zi	4,07 viz/zi
Noiembrie 2012 24 zile	222	40	182	229	7	6	10,08 viz/zi	2,5 viz/zi	7,58 viz/zi
Decembrie 2012 21 zile	91	75	16	54	30	7	4,33 viz/zi	3,57 viz/zi	0,76 viz/zi



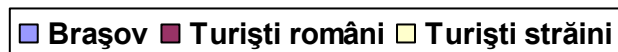
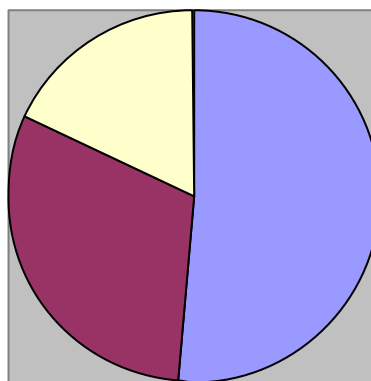
VI. Numărul de vizitatori plătitori pe trimestre în anul 2012

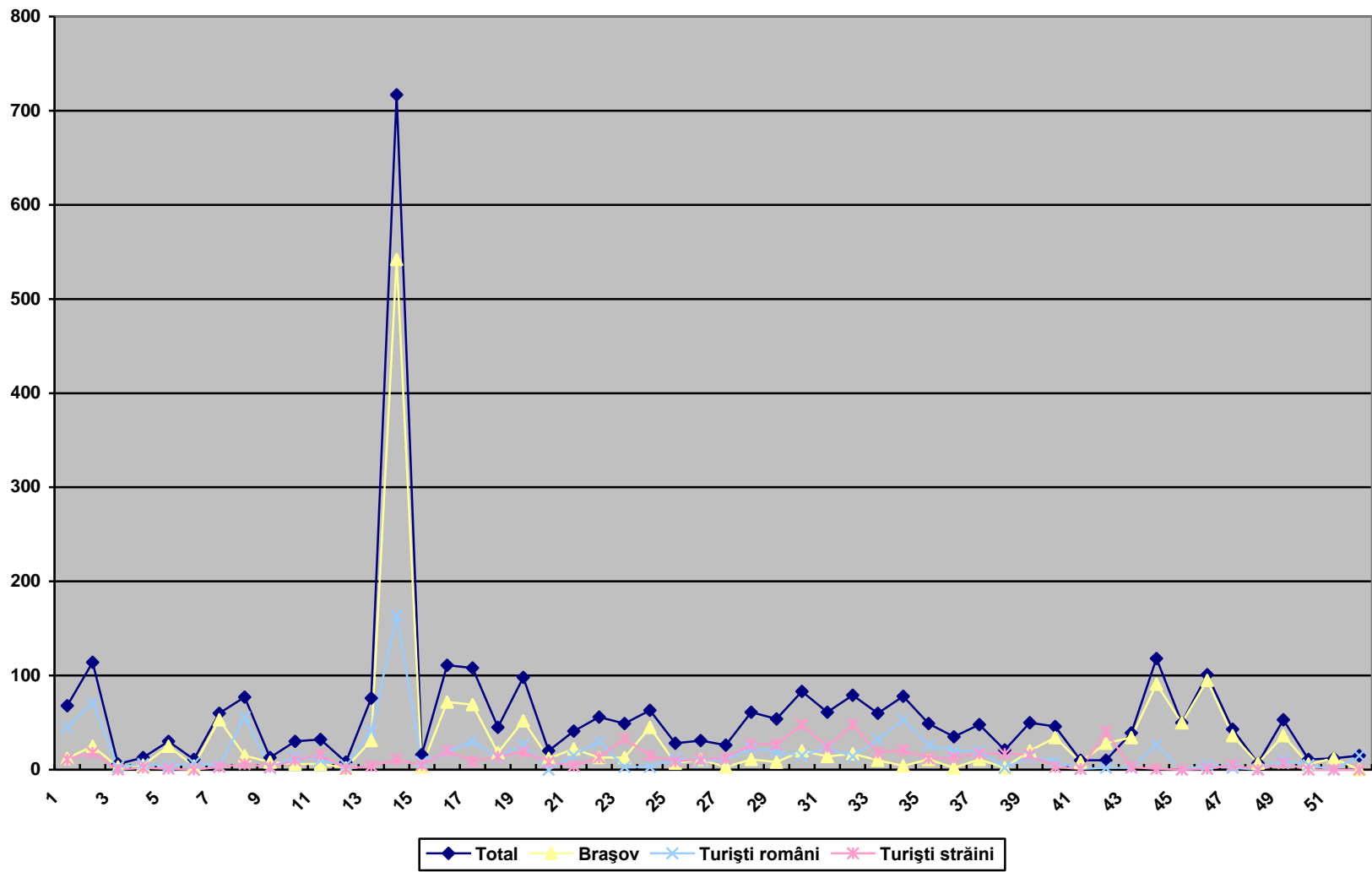
Trimestrul I	Trimestrul II	Trimestrul III	Trimestrul IV	Total
503	1412	710	545	3170



VII. Numărul de vizitatori plătitori după origine în anul 2012

VIZITATORI BRASOV	TURIȘTI ROMANIA	TURIȘTI STRĂINI
1625 (51,3%)	976 (30,7%)	569 (18 %)

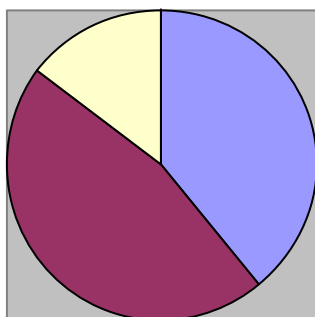
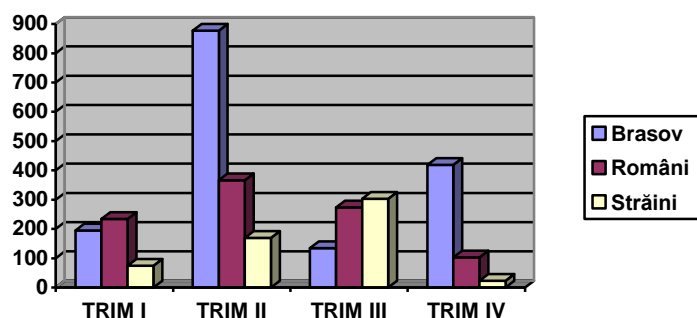




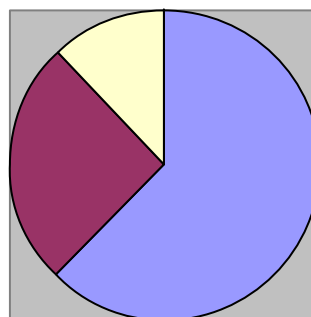
GRAFIC ANUAL VIZITARE MUZEU

VIII. Numărul de vizitatori plătitori după origine în anul 2012 pe trimestre

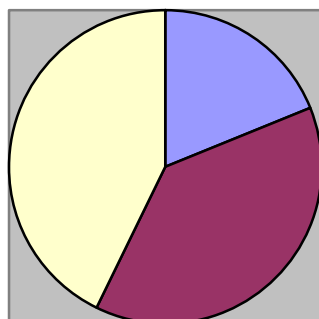
TOTAL	VIZITATORI BRASOV	TURISTI ROMANIA	TURISTI STRAINI
TRIM I	195	234	74
TRIM II	877	366	169
TRIM III	134	273	303
TRIM IV	419	103	23



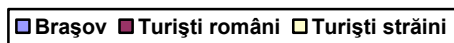
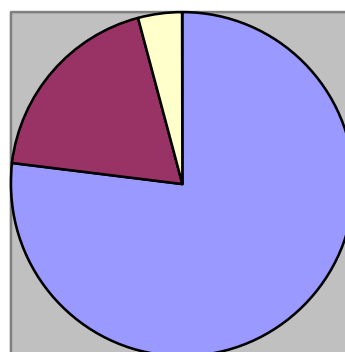
Trimestrul I



Trimestrul II



Trimestrul III



Trimestrul IV

IX. Număr de vizitatori care au beneficiat de gratuitate în anul 2012

Total	Program educațional	Noaptea Muzeelor	Alții
1953	406	1096	451

X. Total vizitatori muzeu în anul 2012

Total vizitatori muzeu 2012	Vizitatori plătitori	Gratuitate
5123	3170 (61,87%)	1953 (38,13%)